

«СОГЛАСОВАНО»

Начальник отдела образования  
Петроградского района  
г. Санкт-Петербурга

Ю. Н. Мезенцева  
«\_\_» \_\_\_\_\_ 2025г

«СОГЛАСОВАНО»

Начальник отдела  
Госавтоинспекции УМВД  
России по Петроградскому  
району г. Санкт-Петербурга  
майор полиции

А. М. Базунов  
«\_\_» \_\_\_\_\_ 2025г

«УТВЕРЖДАЮ»

Директор ГБОУ СОШ № 87  
Петроградского района  
г. Санкт-Петербурга

И. В. Муляр  
«\_\_» \_\_\_\_\_ 2025г

## ПАСПОРТ

**дорожной безопасности образовательного учреждения  
Государственного бюджетного образовательного учреждения  
средней общеобразовательной школы №87 Петроградского  
района**

**г. Санкт-Петербург**

**2025**

## **Общие сведения**

**ГОСУДАРСТВЕННОЕ БЮДЖЕТНОЕ ОБЩЕОБРАЗОВАТЕЛЬНОЕ  
УЧРЕЖДЕНИЕ СРЕДНЯЯ ОБЩЕОБРАЗОВАТЕЛЬНАЯ ШКОЛА № 87  
ПЕТРОГРАДСКОГО РАЙОНА САНКТ-ПЕТЕРБУРГА (ГБОУ СОШ № 87  
Петроградского района)**

- **Юридический адрес ОУ:** 197198 ул. Введенская дом 16-18 литер «А»
- **Фактический адрес ОУ:** 197198 ул. Введенская дом 16-18 литер «А»
- **Руководитель образовательной организации:**  
Директор ОУ **Муляр Ирина Вячеславовна 417-64-59**

Заместитель директора по учебной работе:

**Виноградова Екатерина Альбертовна 417-64-60**

Заместитель директора по воспитательной работе:

**Демидова Анжелика Тадеушевна 417-64-60**

- **Ответственные работники муниципального органа образования:**  
Ведущий специалист отдела образования Петроградского района:  
**Александрова Анна Сергеевна 576-91-35**
- **Ответственный от Госавтоинспекции:**  
Начальник отдела Госавтоинспекции УМВД России  
по Петроградскому району г Санкт-Петербурга  
майор полиции **Базунов Александр Михайлович 573-46-35**
- **Ответственные работники за мероприятия по профилактике детского травматизма:**  
Старший инспектор по пропаганде БДД отдела Госавтоинспекции УМВД  
России по Петроградскому району г Санкт-Петербурга старший лейтенант  
полиции  
**Егорова Екатерина Андреевна 573-46-38**

Руководитель или ответственный работник дорожно-эксплуатационной организации, осуществляющей содержание улично-дорожной сети (УДС)

Руководитель или ответственный работник дорожно-эксплуатационной организации, осуществляющей содержание технических средств организации дорожного движения (ТСОДД)\*

**Количество обучающихся** (учащихся и воспитанников) - 480

Наличие уголков по БДД - в 1-4 классах, 2 этаж, рекреация

Наличие класса по БДД - нет

Наличие автогородка (площадки) по БДД - нет

Наличие автобуса в образовательной организации.....нет

**Время занятий в образовательной организации:**

1-ая смена:.....с 9.00 по 15.00

Внеклассные занятия:.....с 15.00 по 18.20

**Телефоны оперативных служб:**

РОВД Петроградского района.....233-02-02

Отдел вневедомственной охраны..... 679-30-02

Отряд государственной противопожарной службы..... 235-50-13

Пожарная охрана..... 01, 230-52-01

Скорая помощь ..... 03, 112, 234-61-71

Детская скорая помощь Петроградского района.....234-58-53

Служба спасения.....911, 975-03-04

## **Содержание**

### **Планы-схемы ОУ.**

1. Район расположения ОУ, пути движения транспортных средств и детей (учеников, обучающихся);
  
2. Организация дорожного движения в непосредственной близости от образовательного учреждения с размещением соответствующих технических средств, маршруты движения детей и расположение парковочных мест;
  
3. Маршруты движения организованных групп детей от ОУ к наиболее часто посещаемым объектам в ходе учебного процесса (например, стадион, парк, спортивно-оздоровительный комплекс);
  
4. Пути движения транспортных средств к местам разгрузки/погрузки и рекомендуемых безопасных путей передвижения детей по территории образовательного учреждения.

# Планы-схемы ОУ.

План-схема района  
расположения ОУ, пути  
движения транспортных  
средств и детей  
(обучающихся)





движение детей (учеников) в(из) общеобразовательного учреждения



движение транспортных средств



проезжая часть

**A** автобусная остановка



тротуар

**T** трамвайная остановка



жилая застройка



футбольное поле



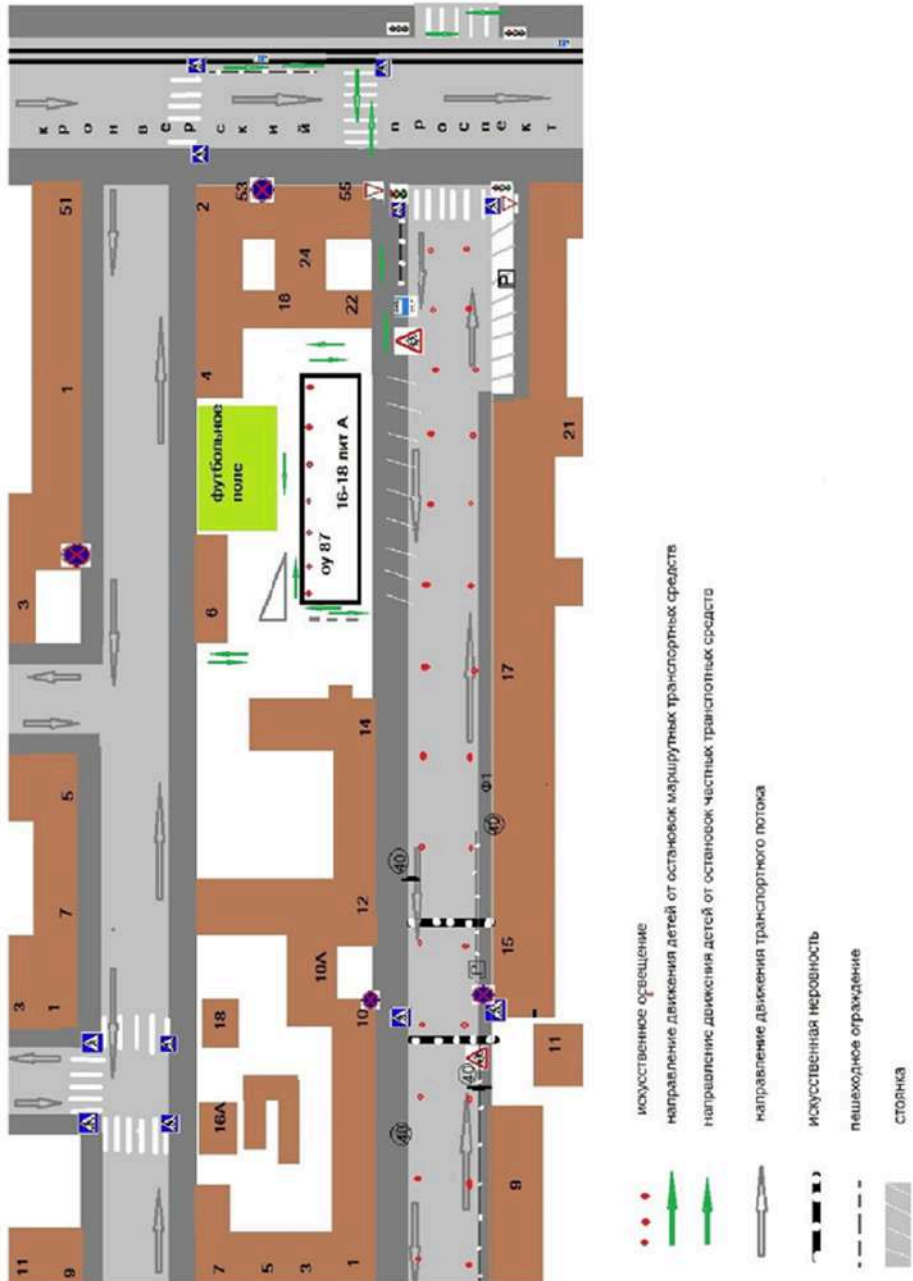
трамвайный путь



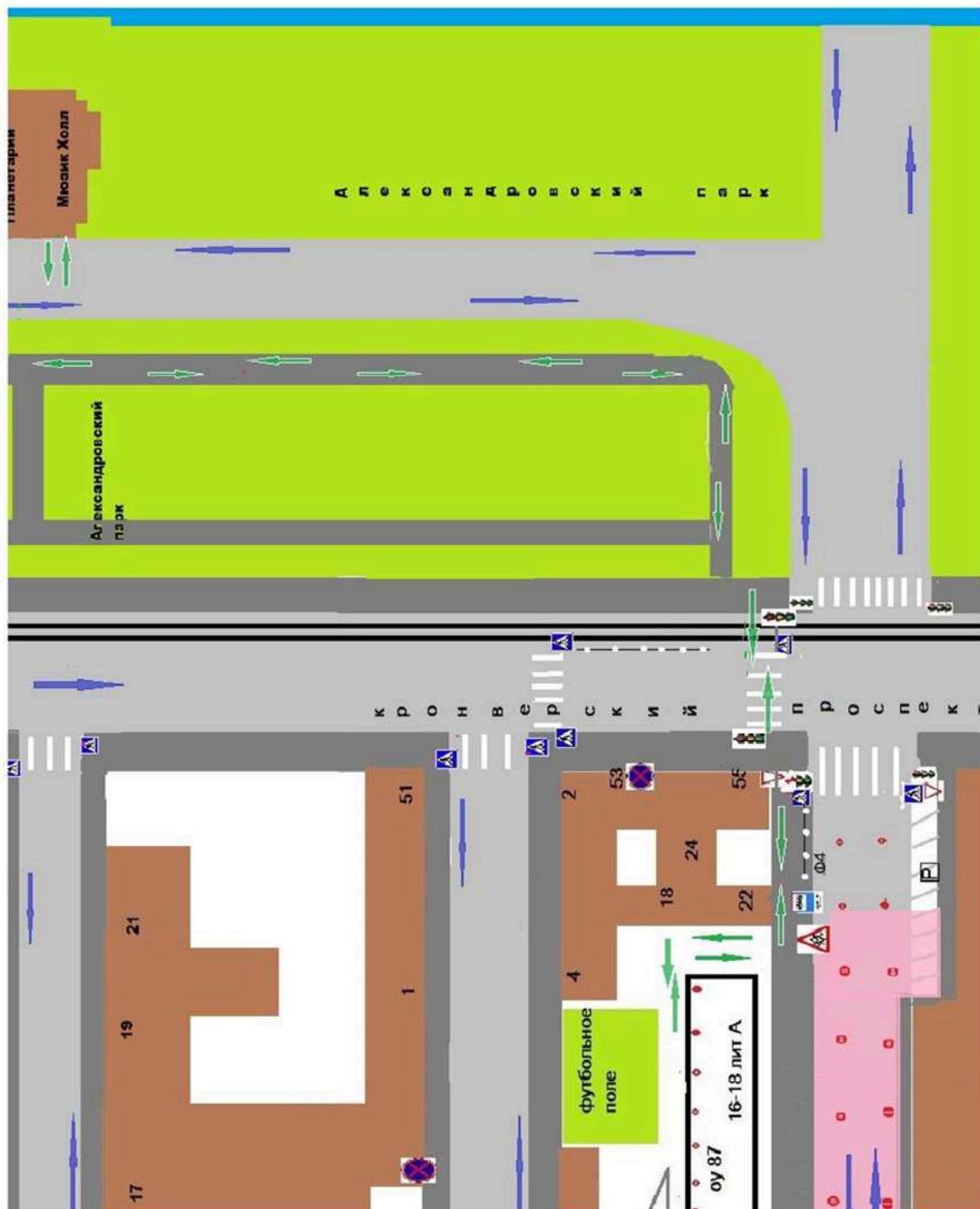
опасный участок

# Схема

## организации дорожного движения в непосредственной близости от образовательного учреждения с размещением соответствующих технических средств, маршруты движения детей и расположение парковочных мест



**Маршруты движения организованных групп детей от ОУ  
к наиболее часто посещаемым объектам в ходе  
учебного процесса  
(например: стадион, парк, спортивно-оздоровительный комплекс)**



**Маршруты движения организованных групп детей от ОУ к наиболее часто посещаемым объектам в ходе учебного процесса (например: стадион, парк, спортивно-оздоровительный комплекс)**

**Пути движения транспортных средств к местам разгрузки/погрузки и рекомендуемых безопасных путей передвижения детей по территории образовательного учреждения.**

